

Sween lance sa nouvelle marque Pilotic.

A la clé : des nouveaux outils pour une utilisation plus rationnelle de l'énergie

Forte de sa récompense obtenue aux Trophées de l'Innovation EnerGaïa en décembre dernier (Prix coup de cœur), la société à mission Sween, experte de l'autoconsommation collective, présente une gamme de solutions IoT en temps réel qu'elle veut aujourd'hui lancer à plus grande échelle : la gamme PILOTIC à destination des particuliers, des commerces comme des industriels.

Une solution pour répondre aux enjeux de société

En adéquation avec LES problématiques de société actuelle liées à la transition énergétique et aux coûts de l'énergie, les outils de pilotage en temps réel, permettent d'obtenir de meilleures performances en les intégrant directement aux sites de production, de consommation, et en exploitant au mieux les données des réseaux de distribution.

Les outils Pilotic ont déjà démontré leur intérêt dans les opérations d'autoconsommation collective gérées et pilotées par Sween.

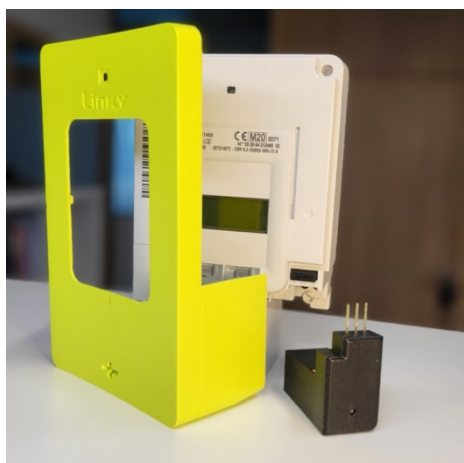
Pour rappel, la Smart Grid dont le marché pèsera 6 milliards d'euros d'ici 2030, consiste à mettre en place des solutions numériques pour optimiser l'usage de l'électricité, de sa production à sa consommation.

Ainsi, l'offre proposée par Sween, s'adresse à l'ensemble des acteurs de ce marché car ces solutions novatrices trouvent de multiples applications destinées aux différents acteurs de la Smart Grid, comme par exemple :

- Installation et maintenance simplifiée pour les installateurs et les gestionnaires d'opérations
- Plus de ressources mobilisables ET pilotables pour les opérateurs de flexibilité, les agrégateurs et le réseau
- Une solution Plug & Play de sobriété énergétique pour les énergéticiens et leurs usagers. En 30 secondes TeeKY by Pilotic commence à transmettre sans configuration nécessaire au préalable
- Ou encore de nouvelles fonctionnalités de pilotage et d'efficacité énergétique pour les équipementiers.

TeeKy®, l'Émetteur Radio Linky (ERL) développé par Pilotic, s'intègre facilement aux infrastructures existantes, sans nécessiter Wifi, appairage ni configuration. Grâce à sa portée illimitée (NBloT - 4G), TeeKY offre une vision en temps réel des données énergétiques du réseau de distribution. Il révolutionne l'accès et l'exploitation des données des compteurs communicants Linky, ce qui facilite des décisions éclairées et une gestion optimisée des ressources énergétiques.

Au-delà d'être un outil de remontée de donnée autonome et performant, même dans des conditions difficiles (portée, éloignement...) l'ERL TeeKy® transforme le compteur communicant Linky en véritable relais de commande. En effet, l'ERL de PilotiC® embarque également la technologie Bluetooth Low Energy (BLE) qui permet le pilotage local d'équipements appairés.

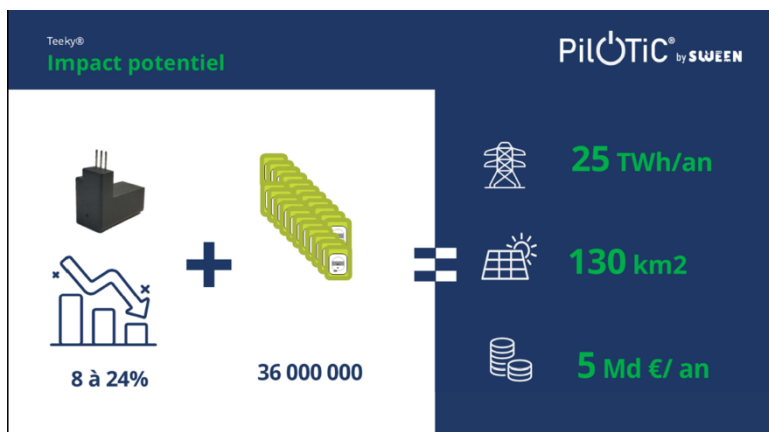


Grâce à ce nouvel outil, PilotiC permet ainsi de supprimer de multiples équipements, de la complexité, mais aussi de réduire les coûts liés à leur maintenance et à leur exploitation.

En complément de cet ERL, développé et fabriqué en France, pour lequel un brevet est déposé et pour répondre à l'ensemble de ces enjeux, PilotiC propose une suite matérielle et logicielle adaptative complète: **Application mobile, interface Web et TeeCom®**, une passerelle IoT universelle compatible avec **85% des équipements du marché (onduleurs, bornes de recharge de véhicule...)** qui permet également la connexion avec les compteurs PME.

TeeKy® est aujourd'hui sur le marché le seul émetteur embarquant les technologies NBloT et LTEM.

Des économies d'énergie importantes !



A ce jour, les solutions de Sween permettent des économies d'énergie de 8 à 24% !

Ramené aux quelques 36 millions de compteurs communicants Linky installés, cela pourrait représenter pour la France, 25 TWH / an d'économie, soit près de 5 Milliard d'€, ou la production de 130km² de panneaux photovoltaïques !

A la recherche de partenaires pour déployer cet outil révolutionnaire

Fort de 150 IoTs déjà déployés, dont certains pour de grands groupes, Sween bénéficie également de conventions de collaboration significatives, comme avec ENEDIS qui l'accompagne tant sur des sujets techniques que réglementaires.

Cependant, l'enjeu est maintenant d'industrialiser la solution et de la déployer à grande échelle.

Et pour se faire, Sween est aujourd'hui à la recherche de nouveaux partenaires afin de :

- Faire évoluer son équipe pour industrialiser les produits
- Etre en capacité de déployer plus de projets plus rapidement
- Améliorer la visibilité et l'impact de la gamme

Le Chiffre d'Affaires projeté en 2028 sur l'activité IoT serait ainsi de 10 000 000 €.

A propos de SWEEN

La société à mission SWEEN®, fondée par Amaury PACHURKA, est experte dans les solutions innovantes visant à optimiser les domaines de l'énergie et des smart grids. Elle développe et opère des projets clés en main d'autoconsommation collective, mobilité partagée, smart charging, V2G, services au réseau et micro-grids pour l'immobilier, les collectivités, l'industrie et les particuliers. Elle a établi son siège social à Le Cailar et dispose du statut de JEI (Jeune Entreprise Innovante) et du label DeepTech de BpiFrance. Elle dispose de locaux à Montpellier où est regroupé l'équipe de développement au sein du BIC (Business Innovation Center). Elle a également été incubée par Paris&Co Ville Durable à Paris, bénéficie du soutien de BPIFRANCE et des régions. Elle dispose de conventions de partenariat avec ENEDIS. Sween emploie aujourd'hui 10 personnes.

Contact presse :

Majorel'Comm – Marjorie Rigouste

Marjorie@majorelcomm.com – 06 70 98 11 06